

Communication à caractère promotionnel

# Lighton

Pure-player de l'IA générative



## L'IA générative clé en main pour les entreprises

PRÉSENTATION INVESTISSEURS



# DISCLAIMER

Certain information included in this presentation are not historical facts but are forward-looking statements. These forward-looking statements are based on current beliefs, expectations and assumptions, including, without limitation, assumptions regarding present and future business strategies and the environment in which the LightOn (the “**Company**”) operates, and involve known and unknown risks, uncertainties and other factors, which may cause actual results, performance or achievements, or industry results or other events, to be materially different from those expressed or implied by these forward-looking statements.

Forward-looking statements speak only as of the date of this presentation; the Company expressly disclaims any obligation or undertaking to release any update or revisions to any forward-looking statements included in this presentation to reflect any change in expectations or any change in events, conditions or circumstances on which these forward-looking statements are based. Such forward-looking statements are for illustrative purposes only. Forward-looking information and statements are not guarantees of future performances and are subject to various risks and uncertainties, many of which are difficult to predict and generally beyond the control of the Company. Actual results could differ materially from those expressed in, or implied or projected by, forward-looking information and statements.

The presentation contains information on the Company’s markets and its competitive positions, including information on the size of such markets and relevant market share. Such information is based on data, statistics, publications, surveys, studies and reports by several third parties and professional organizations and/or has been prepared by the Company based on its own estimates and analyses, research, surveys and information derived from such third parties and professional organizations. The Company cannot guarantee that a third party using different methods to combine, analyze or calculate data on the various markets or business segments would arrive at the same results. Neither the Company, nor its affiliates, shareholders, directors, officers, advisors, employees and representatives have independently verified the accuracy of any such market data and industry information. Such data and forecasts are included herein for information purposes only.

This presentation includes only summary information and does not purport to be comprehensive. No reliance should be placed on the accuracy or completeness of the information or opinions contained in this presentation.

Potential investors are advised to read the prospectus before making an investment decision in order to fully understand the potential risks and rewards associated with the decision to invest in the securities. The approval of the prospectus by the French Autorité des marchés financiers should not be understood as an endorsement of the securities offered or admitted to trading.

No representation or warranty, express or implied, is made as to, and no reliance should be placed upon, the fairness, accuracy, completeness or correctness of the information and none of the Company, its affiliates, shareholders, directors, advisors, employees and representatives accept any responsibility in this respect.

This presentation does not contain or constitute an offer of securities for sale or an invitation or inducement to invest in securities in France, the United States or any other jurisdiction.

# WELCOME

**Igor Carron,** ✨  
co-fondateur & co-CEO

Docteur en ingénierie nucléaire  
de la *Texas A&M University*

Directeur Assistant du  
Spacecraft Technology Center  
financé par la NASA



✨ **Laurent Daudet,**  
co-fondateur & co-CEO

Diplômé en Physique de l'Ecole  
Normale Supérieure (Ulm)

Docteur en mathématiques  
appliquées de l'Université de  
Marseille

Professeur à l'Université Paris Cité

## 2 EXPERTS DE L'IA GÉNÉRATIVE

issus de **l'excellence** de la recherche académique française  
et américaine avec des expériences au sein des **plus grands  
laboratoires mondiaux** en sciences de l'ingénieur

Parmi les 250 têtes pensantes de l'IA  
dans le monde\*

# L'IA GÉNÉRATIVE DÉJÀ INSTALLÉE CHEZ NOS CLIENTS



« Leur service client attentif a su adapter la solution à nos exigences spécifiques, et nous envisageons maintenant de la déployer à plus grande échelle. »

Achille Lerpinière – CIO & CTO – Région Ile-de-France

[Lien témoignage](#)



« Nous avons signé plusieurs commandes d'une valeur de plusieurs millions d'euros depuis le mois de mars [pour Orange Business]. »

Alexandre Bord – Directeur Grands comptes – Orange Business

[Lien témoignage](#)

**01** Une plateforme d'IA générative clé en main pour les entreprises



**02** Déjà commercialisé en direct dans de grandes organisations



**03** Une démultiplication des ventes par le canal indirect



**04** Un modèle de revenus de type SaaS

Un socle de clients déjà embarqué sur plusieurs années



# LIGHTON, AU CŒUR DE L'ACTUALITÉ



**Présentation du partenariat avec Orange Business lors du Summit 2024**  
En présence de la Directrice générale d'Aliette Mousnier-Lompré et de la Secrétaire d'Etat en charge du Numérique, Marina Ferrari

22 mai 2024

**Présence de LightOn sur 4 stands avec ses partenaires**

VIVA MAY 22-25 2024 PARIS TECHNOLOGY



**100 leads générés en 3 jours de salon**

mai & juin 2024

Hewlett Packard Enterprise



**HPE Partners & Customers Tour**

Edition 2024

**Participation au HPE/ NVIDIA PARTNERS & CUSTOMERS TOUR 2024**  
« Maîtrisez l'intelligence artificielle pour booster votre croissance »



*“77% of decision makers expect generative AI to have the largest impact on their businesses out of all emerging technologies”*

*Generative AI: from buzz to business value, KPMG survey, 2023*



# IA GÉNÉRATIVE : UN MARCHÉ MONDIAL PORTÉ PAR LA MULTIPLICITÉ DES CAS D'USAGES

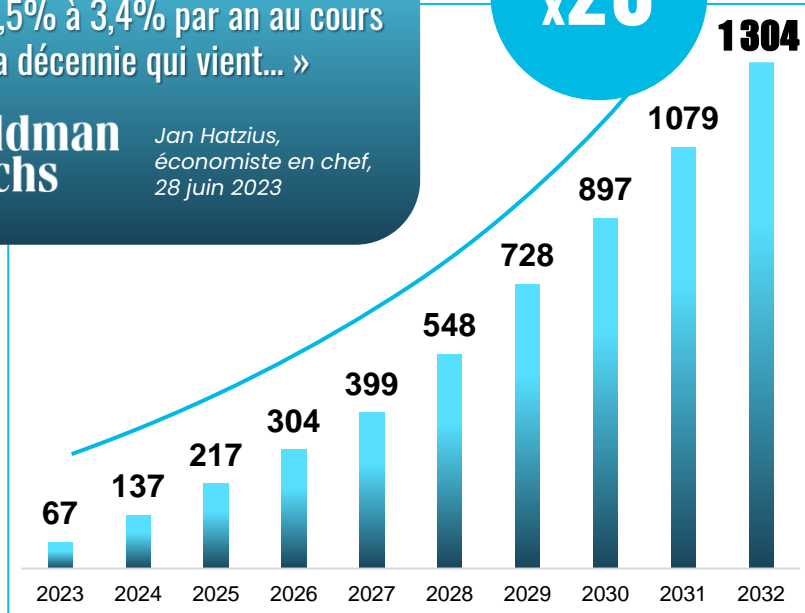
**MARCHÉ MONDIAL DE L'IA GÉNÉRATIVE**  
2023-2032 (en Mds de dollars)

« L'IA pourrait faire croître le PIB des pays développés de 1,5% à 3,4% par an au cours de la décennie qui vient... »

**Goldman Sachs**

Jan Hatzius,  
économiste en chef,  
28 juin 2023

x20



Source : Bloomberg Intelligence, eMarketer, Statista

McKinsey & Company

Automatisation des activités professionnelles qui absorbent aujourd'hui 60 à 70% du temps des salariés

*The economic potential of generative AI:  
The next productivity frontier, juin 2023*

## Tous les secteurs et tous les domaines sont concernés...

### INDUSTRIE

Amélioration de la conception de produits, la planification de la production et la maintenance prédictive

### SERVICES

Gestion de la relations clients, détection de la fraude

### SANTÉ

Nouveaux médicaments avec des combinaisons complexes de molécules, assistance aux diagnostics

### ENSEIGNEMENT / FORMATION

Personnalisation des apprentissages

### MÉDIAS

Création automatique de contenus texte, musique, images

### COMMERCE

Réponses rapides et personnalisées pour les clients, gestion des appels d'offres



# 01

## PROFIL

Un acteur européen  
de premier plan de  
**l'IA générative**<sup>1</sup>



# NOTRE MISSION

Transformer la vie des entreprises avec  
**NOS SOLUTIONS LOGICIELLES D'IA GÉNÉRATIVE**

## PERSONNALISÉES

Réponse aux besoins spécifiques de chaque entreprise et de chaque utilisateur



## SIMPLES

Une suite logicielle directement intégrée dans les systèmes des entreprises



## PERFORMANTES

Avec des bénéfices immédiatement mesurables



## RAPIDEMENT ACTIVABLES

Avec un déploiement de quelques jours à quelques semaines



## SOUVERAINES

En termes culturel, technologique et étatique

**Maîtrise des data** et du savoir-faire des clients



# DES SOLUTIONS DÉJÀ COMMERCIALISÉES

## FORGE



Un accompagnement technologique pour **une IA générative sur mesure**

« *Custom-made* »



**Enterprise  
Centric**



## PARADIGM

Une plateforme **d'IA générative polyvalente et clé en main**

« *Mass market* »



# MAÎTRISE DE L'ENSEMBLE DE LA CHAÎNE DE VALEUR SOFTWARE

## Lighton

HARDWARE

### Partners

#### Scale



Ressources matérielles allant des GPU aux serveurs pour l'entraînement des modèles et l'hébergement des serveurs

#### Compute



Services informatiques pour l'apprentissage et l'inférence de modèles d'IA

SOFTWARE



### Tailor



#### Aide à la création

Spécialisation

Enrichissement technologique

### Integrate



**Intégration** des LLMs dans les systèmes d'information du client

### Process



**Gestion des prompts**, des réponses, des utilisateurs et des bibliothèques de données

### Orchestrate



Intégration de LLM dans des **workflows complexes**

**Agents**

### Use



**Interfaces utilisateur** pour interagir avec le contenu et fonctionnalités générés par l'IA

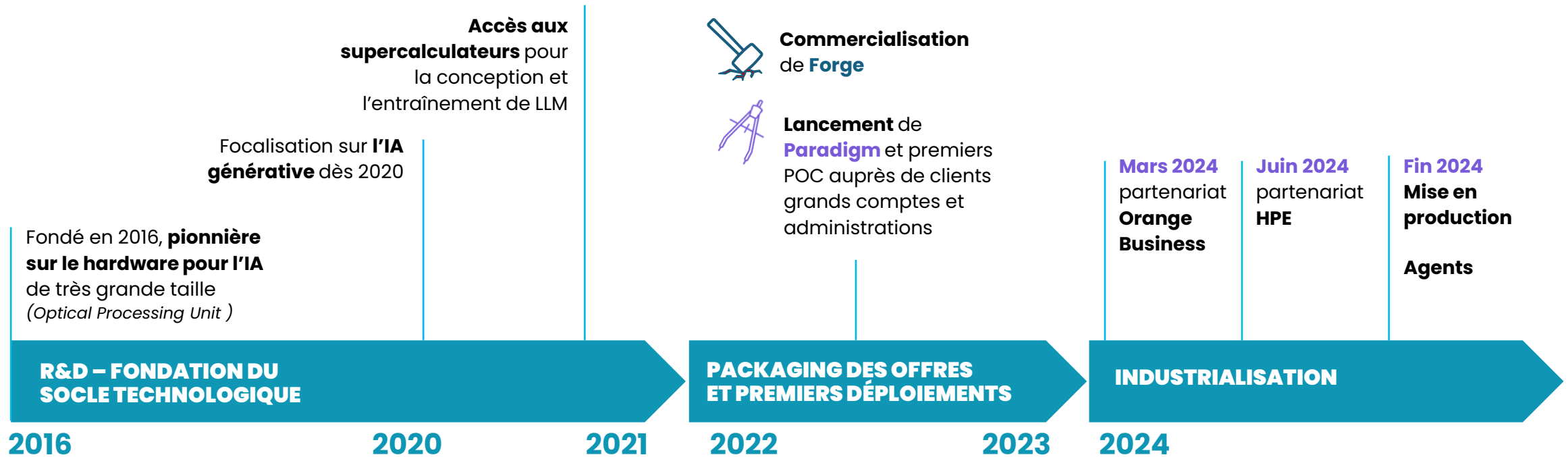
### Maintain



Assistance continue, mise à jour des modèles et **amélioration continue** de la plateforme



# STRUCTURÉ POUR UN **DÉPLOIEMENT MASSIF**





# UNE ÉQUIPE EN PLACE POUR LA CROISSANCE

Igor Carron,  
co-CEO



Laurent Daudet,  
co-CEO

TECHNOLOGIE

FINANCES

ADMINISTRATION  
DES VENTES

MARKETING

VENTES

SAV



23

Iacopo POLI  
CTO



Alexis ZERINGER  
CFO



2

Armelle BONNY  
Responsable



3

Benoît BOUFFARD  
CMO



Thomas VAN CAUWELAERT  
CRO  
Ventes directes



2

David AMARA  
CBO  
Partenariats &  
Ventes indirectes



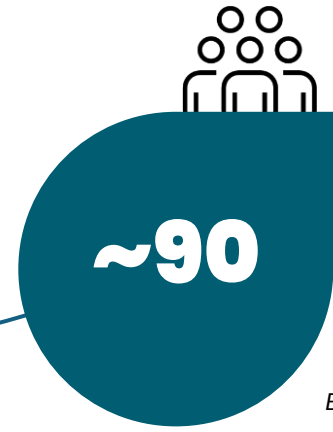
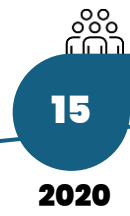
2

Olga LOPUSANSCHI  
CSM

- 9 R&D
- 5 UX/SOFTWARE DEV.
- 5 DEVOPS/INFRA
- 4 APPLIED AI

11 PhD, 10 nationalités

**1/3 des effectifs**  
dédié à la commercialisation



Effectif fin de période



02

## PROPOSITION DE VALEUR

**Des solutions souveraines et personnalisées** pour toutes les entreprises



# FORGE

« Custom-made »

## UN ACCOMPAGNEMENT TECHNOLOGIQUE POUR **UNE IA GÉNÉRATIVE SUR MESURE**



AIDE À LA CRÉATION DE JEUX DE DONNÉES  
D'ENTRAÎNEMENT DU LLM



ENTRAÎNEMENT DONNÉES DU LLM



RÉALISATION DE RÉGLAGES FINS (*fine-tuning*)



INTÉGRATION DE BRIQUES TECHNOLOGIQUES  
AUTOUR DE L'IA GÉNÉRATIVE



# PARADIGM

« Mass market »

## L'IA GÉNÉRATIVE CLÉ EN MAIN POUR TOUTES LES ENTREPRISES



### BUSINESS (Discovery)

Solution logicielle applicative de type SaaS hébergée dans un cloud de confiance externe



### ENTERPRISE

- Solution logicielle installée dans le cloud privé utilisé par le client, ou *on premise*
- Nombre de requêtes illimité
- Personnalisation et adaptation pour des besoins spécifiques (*fine-tuning*)



(1) « Retrieval Augmented Generation » ou chat sur corpus documentaire





# LA RECHERCHE DE L'EXCELLENCE JUSQU'AUX PRODUITS

Emmanuel Macron  
@EmmanuelMacron



13 mars 2024

Mistral, **LightOn**, Shift Technology, Alan, Bioptimus, Google :

ils sont de plus en plus nombreux à choisir la France pour innover en matière d'intelligence artificielle. **Fierté.**

En investissant, nous faisons de **la France un pays à la pointe de l'IA.**

Une reconnaissance institutionnelle



LightOn dans les conférences scientifiques incontournables

## 11 PhD

Physique et mathématiques appliquées, Probabilités, sciences computationnelles, modélisation



## 10 nationalités

Publication de 30+ articles scientifiques



Un accès aux supercalculateurs européens...

...Et à la puissance de calcul des hyperscalers



Plusieurs millions d'heures de calcul

Lyra



PAGnol



Rita



Alfred



Mambaoutai



12 LLM développés pour l'écosystème ou pour les clients



## PARADIGM

Alfred V3



+

RAG multimodal

+

Agents

Maj & amélioration continue des technologies LLM, RAG & Agents les plus adaptées

# CAS D'USAGE PARADIGM



IT

## Problème

- Nombreux logiciels internes
- Difficultés pour les agents de trouver l'information pertinente,
- Nombre croissant de tickets pour l'équipe IT

## Solution

- Mise en place d'un système de dialogue intelligent pour la DSI (*chat with docs*) sur l'ensemble de la documentation technique

## Résultats

- Une réduction substantielle du nombre de tickets sur la hotline
- 85 à 90% de gain de temps

« Leur service client attentif a su adapter la solution à nos exigences spécifiques, et nous envisageons maintenant de la déployer à plus grande échelle. »

**Achille Lerpinière CIO&CTO**  
Région Île-de-France



R&D

## Problème

- Manque de temps et d'outils pour assurer le suivi des publications scientifiques

## Solution

- Utilisation du chat alimenté par la plateforme **Paradigm** pour extraire rapidement les informations clés des publications scientifiques

## Résultats

- Amélioration du taux d'extraction d'information
- Réduction du délai de réponse aux requêtes

« Nous avons été impressionnés par la réactivité avec laquelle LightOn a amélioré son outil pour s'adapter aux spécificités de notre base de données. L'expertise de leur équipe technique (...) les placent à l'avant-garde de l'innovation »

**Jérôme Lacaille, Expert émérite en algorithmes Safran Aircraft Engines**



LEGAL

## Problème

- Accès efficacement aux réglementations spécifiques du domaine spatial

## Solution

- Utilisation de **Paradigm** pour naviguer efficacement et rapidement dans des cadres réglementaires complexes

## Résultats

- Précision des réponses
- Réduction de la latence

« L'IA Paradigm permet une meilleure navigation dans la réglementation aérospatiale »

**Christian Riéra, Lieutenant-Colonel**



03

## MODÈLE ECONOMIQUE

**Une commercialisation  
multicanale** pour un  
accès rapide au marché



# UNE COMMERCIALISATION MULTICANALE



## FORGE

## PARADIGM

### INFRASTRUCTURE



Cloud privé ou *On premise*  
Coût d'utilisation des GPU à la charge du client

Cloud privé, On premise ou Air gapped  
Coût d'utilisation des GPU à la charge du client

### TEMPS DE DÉPLOIEMENT



Plusieurs semaines à plusieurs mois

De quelques heures à quelques semaines\*

### COMMERCIALISATION



Vente directe

Vente directe ou vente partenariale

### NATURE DU CONTRAT



Licence forfaitaire

Set up + Licence annuelle renouvelable ou pluriannuelle + prestations complémentaires

### REVENU



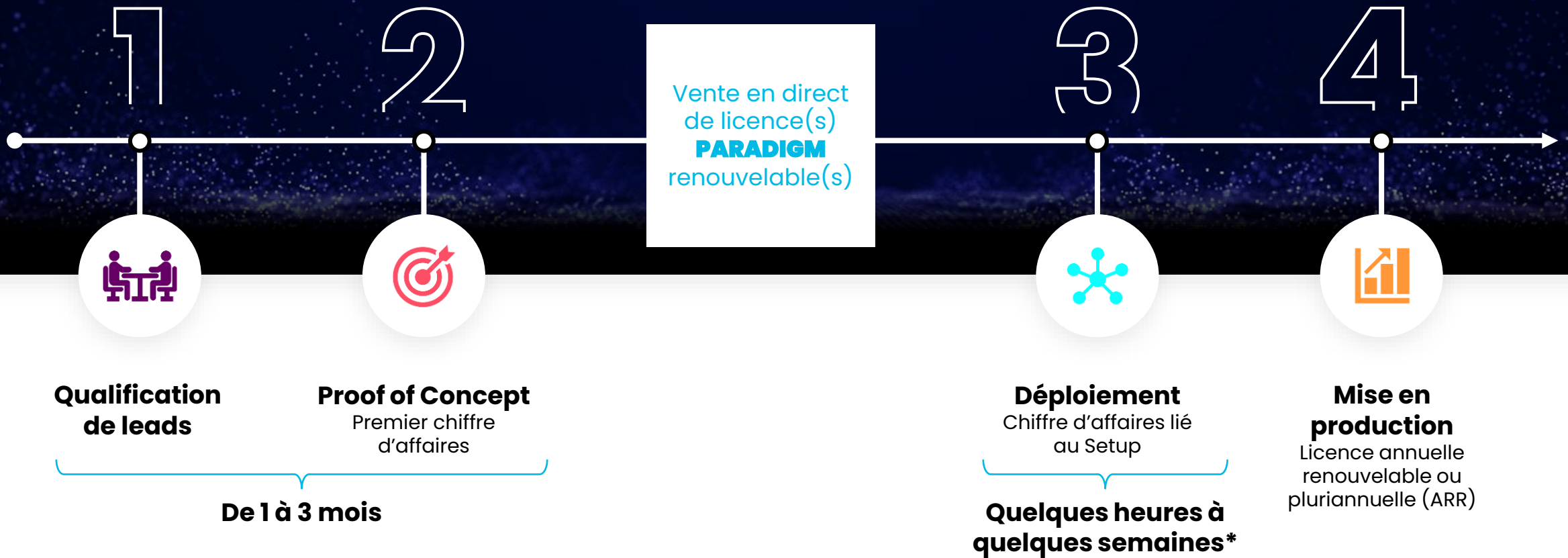
De plusieurs centaines de K€ à plusieurs M€

De plusieurs dizaines de K€ à plusieurs centaines de K€

\* Selon cahier des charges clients

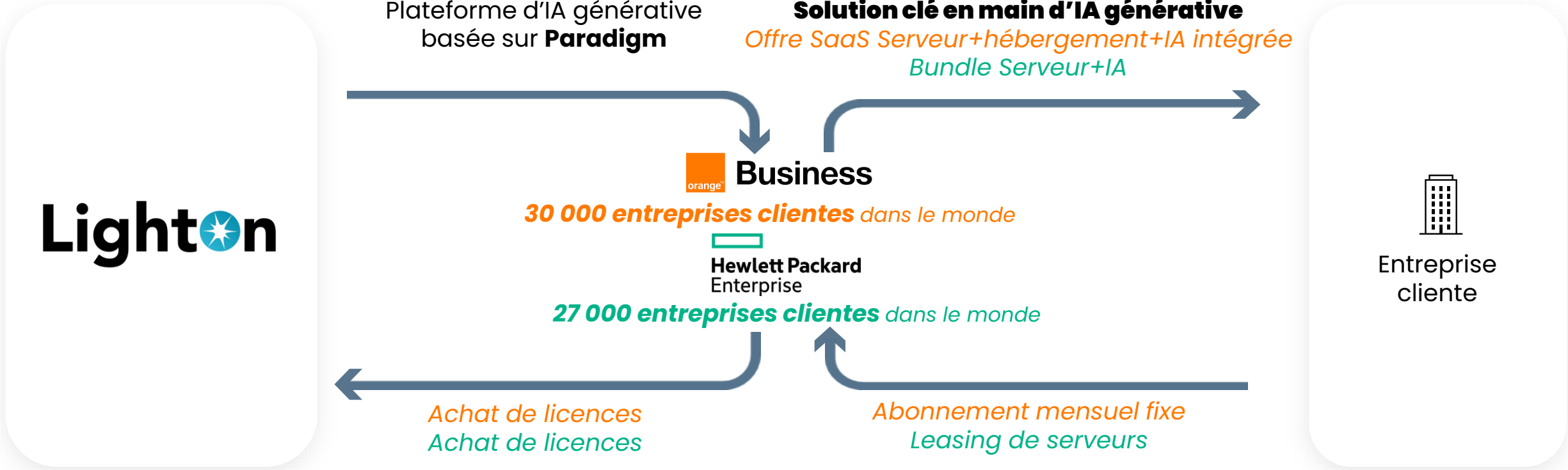


# PARADIGM : UN MODÈLE DIRECT GÉNÉRATEUR DE REVENUS RÉCURRENTS ET DE VISIBILITÉ





# PARADIGM : UN MODÈLE INDIRECT DÉMULTIPLICATEUR DU DÉVELOPPEMENT COMMERCIAL



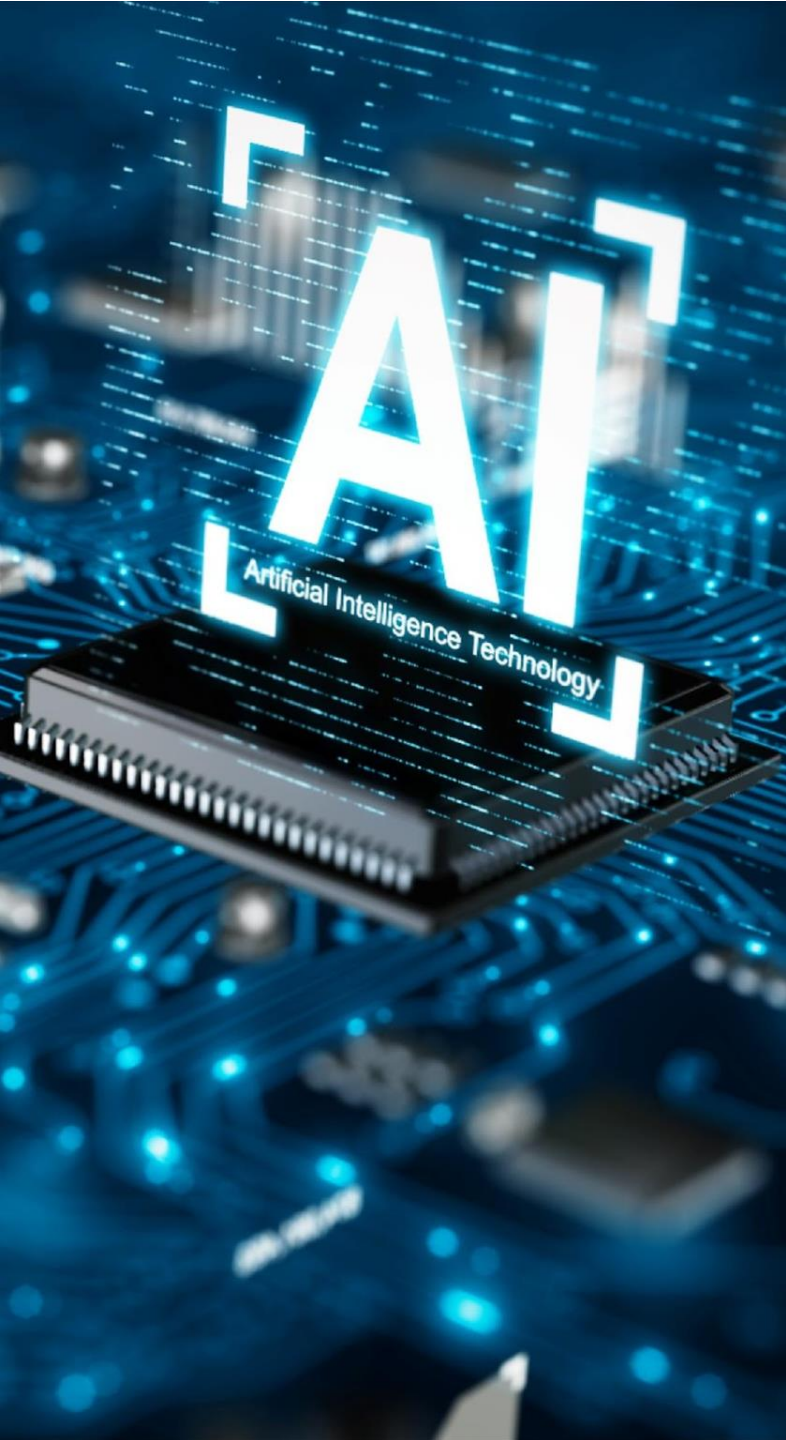
UN POTENTIEL DE PRÈS DE **60 000 ENTREPRISES CLIENTES**  
REPRÉSENTANT DES **MILLIONS D'UTILISATEURS**



04

## STRATÉGIE & PERSPECTIVES

**Nos priorités** pour un déploiement rapide et à grande échelle



## STRATÉGIE & PERSPECTIVES :

Nos priorités pour un déploiement rapide et à grande échelle

1



**Accélérer**  
la conquête  
commerciale



2 

**Se déployer** à  
l'international

## POUR RÉUSSIR, LIGHTON VA CONTINUER À...



**Attirer**  
les talents mondiaux



**Fournir** toujours plus de  
valeur avec nos solutions





# 1. ACCÉLÉRER LA CONQUÊTE COMMERCIALE

## Canal Direct



## Canal Indirect

Des partenaires stratégiques pour démultiplier les efforts de vente



**Business**



**Hewlett Packard Enterprise**

**DES VERTICAUX PRIORITAIRES DÉJÀ IDENTIFIÉS**

**DES VOLUMES IMPORTANTS DE DONNÉES SENSIBLES**



**Banque-assurance**



**Défense**



**Santé**



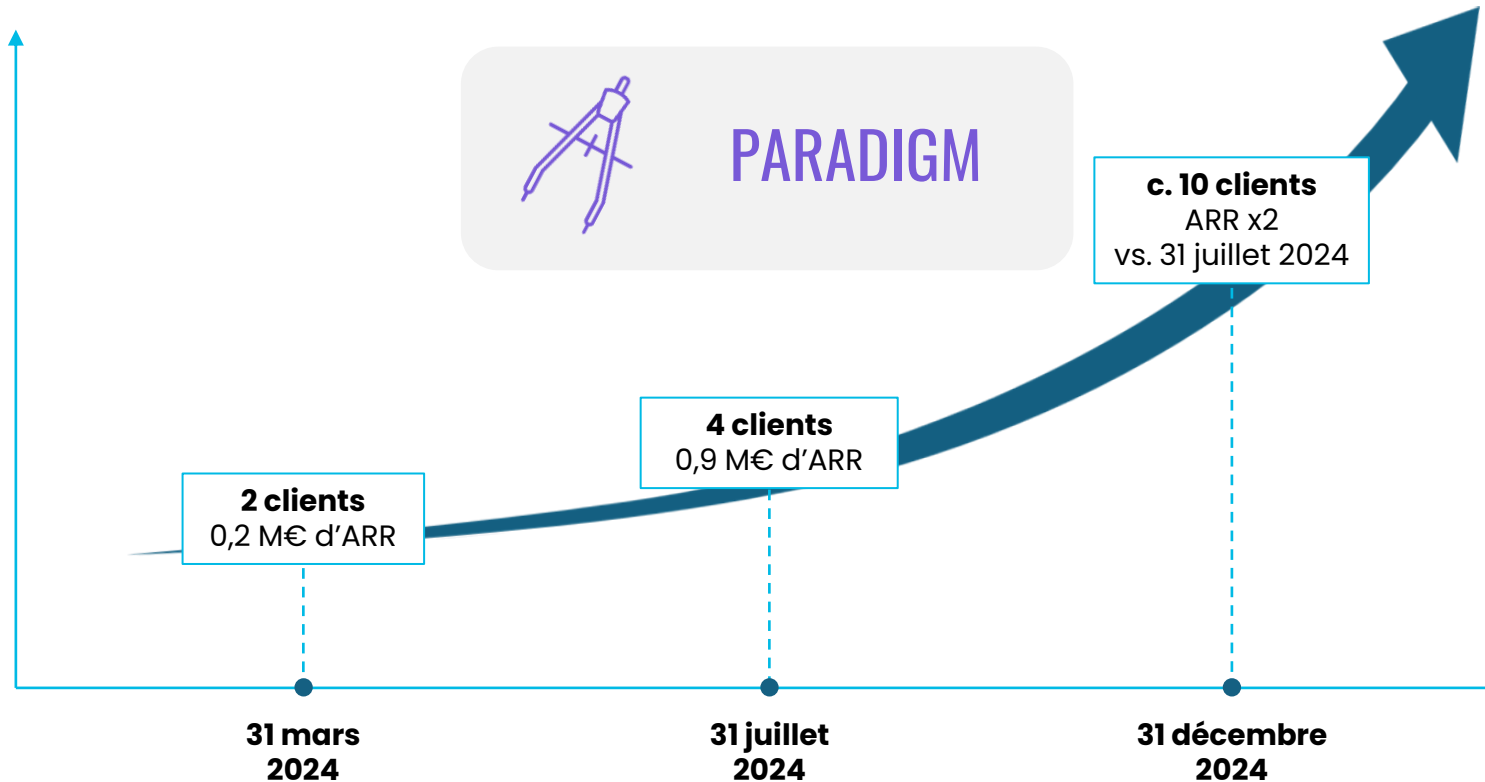
**Industrie**



**Secteur public**



# 1. ACCÉLÉRER LA CONQUÊTE COMMERCIALE



EN SEULEMENT 12 MOIS DE COMMERCIALISATION...

À fin 2024,  
un objectif de  
doublement de l'ARR<sup>1</sup>,  
par rapport au 31 juillet  
2024<sup>2</sup>

Des revenus  
embarqués jusqu'en  
2027

<sup>(1)</sup> ARR : Annual Recurring Revenue

<sup>(2)</sup> Au 30 juin 2024, le chiffre d'affaires était d'environ 0,6 M€ et le résultat net d'environ (2,1) M€



## 2. SE DÉPLOYER À L'INTERNATIONAL SUR LES MARCHÉS LES PLUS PORTEURS

### Les zones prioritaires

Fin **2025**

Au moins 1 représentant  
dans **4 pays européens**

Un bureau commercial  
au **Moyen-Orient**

EUROPE

- Un important potentiel de croissance
- Un nombre d'acteurs limité au regard du marché adressable

MOYEN-ORIENT

- Déjà un *track-record*
- Fort intérêt local pour l'IA générative
- Capacité d'investissement importante et rapide
- Attractivité en raison du positionnement des acteurs européens

ASIE DU SUD-EST  
(SINGAPOUR)

- Tête de pont pour les marchés asiatiques
- Concentration d'acteurs banque/finance

AMÉRIQUE DU  
NORD

- Des modèles déjà entraînés en langues anglaise et française
- Une taille de marché adressable importante



# OBJECTIFS 2024-2027



- Transformation du business model, et de la nature des revenus en faveur de revenus de licences Paradigm – de type SaaS
- Transition du modèle qui induit un recul du chiffre d'affaires en 2024 vs. 2023
- Un objectif de doublement de l'ARR, par rapport au 31 juillet 2024

**FY 2024**

- Accélération de la croissance des revenus de licences Paradigm avec un ARR fin d'année de c. 6 M€
- Composition du chiffre d'affaires : forte contribution de Paradigm, et contribution complémentaire de Forge

**FY 2025**

- EBITDA & free cash-flow positifs sur l'exercice

**FY 2026**

- Chiffre d'affaires c.40M€
- ARR fin d'année de c.35M€, dont environ 2/3 généré par les ventes indirectes
- Marge d'EBITDA d'environ 40%

**FY 2027**

*Note : objectifs exprimés à périmètre constant*

# 05

## MODALITÉS DE L'OPÉRATION



# UTILISATION DES **FONDS LEVÉS**<sup>(1)</sup>

## **INVESTISSEMENTS DANS LE DÉVELOPPEMENT DE LA STRUCTURE**

**60%**

**1**

Développement de la force de vente et de marketing  
Dépenses commerciales associées  
Recrutement d'ingénieurs

**2**

## **INVESTISSEMENTS TECHNOLOGIQUES**

**40%**

Développement de nouvelles fonctionnalités de Paradigm (développement des agents, capacités RAG multimodales, etc.)  
Fine-tuning de modèles spécialisés dédiés aux secteurs et géographies prioritaires  
Achat de puissance de calcul à des fins de R&D

(1) Après remboursement intégral (principal + intérêts) des OCA 2018



# CARACTÉRISTIQUES DE L'OPÉRATION

<b>Emetteur</b>	<ul style="list-style-type: none"><li>• LightOn – Mnémo : ALTAI-FR – ISIN : FR0013230950</li></ul>
<b>Marché de cotation</b>	<ul style="list-style-type: none"><li>• Euronext Growth® Paris</li></ul>
<b>Distribution</b>	<ul style="list-style-type: none"><li>• Offre au Public en France sous la forme d'une offre à prix ferme</li><li>• Placement global auprès d'investisseurs institutionnels en France et hors de France (hors Etats-Unis d'Amérique, Canada, Australie, Japon)</li></ul>
<b>Prix de souscription des actions offertes</b>	<ul style="list-style-type: none"><li>• 10,35 € par action, soit une capitalisation pré-opération de 50,3 M€</li></ul>
<b>Montant brut de l'offre</b>	<ul style="list-style-type: none"><li>• Taille initiale de l'offre : augmentation de capital d'environ 10,4 M€ (1.000.000 Actions Nouvelles)</li><li>• Pouvant être porté après exercice intégral d'une Clause d'Extension à 11,9 M€ (1.150.000 Actions Nouvelles)</li><li>• Et après exercice intégral d'une Option de Surallocation à 13,5 M€ (1.306.000 Actions Nouvelles)</li></ul>
<b>Capitalisation post-opération</b>	<ul style="list-style-type: none"><li>• 60,6 M€ jusqu'à un maximum de 63,8 M€ en cas d'exercice de la Clause d'Extension et de l'Option de Surallocation sur la base du prix de souscription des actions offertes</li></ul>
<b>Engagements de souscription</b>	<ul style="list-style-type: none"><li>• 3 M€ de la part de Axon Partners Group, soit environ 30 % du montant initial de l'Offre</li></ul>
<b>Engagements d'abstention et de conservation</b>	<ul style="list-style-type: none"><li>• Engagement d'abstention de la Société : 180 jours calendaires</li><li>• Engagement de conservation des fondateurs et salariés (59,3% du capital pré-opération) : 360 jours calendaires</li><li>• Engagement de conservation d'autres actionnaires (39,7% du capital pré-opération) : 180 jours calendaires</li></ul>
<b>Partenaires de l'opération</b>	<ul style="list-style-type: none"><li>• Portzamparc (Groupe BNP Paribas) Coordinateur global, Chef de file, Teneur de livre &amp; Listing sponsor</li><li>• White &amp; Case : Conseil juridique</li><li>• Deloitte : Commissaires aux comptes</li><li>• SEITOSEI.ACTIFIN – Conseil en communication financière</li></ul>



# CALENDRIER DE L'OPÉRATION

<b>7 novembre 2024</b>	<ul style="list-style-type: none"><li>• Approbation du Prospectus par l'AMF</li></ul>
<b>8 novembre 2024</b>	<ul style="list-style-type: none"><li>• Ouverture de l'Offre au Public et du Placement Global</li></ul>
<b>20 novembre 2024</b>	<ul style="list-style-type: none"><li>• Clôture de l'Offre au Public à 17h au guichet et 20h via Internet</li></ul>
<b>21 novembre 2024</b>	<ul style="list-style-type: none"><li>• Clôture du Placement Global à 12h</li><li>• Communiqué de presse annonçant le résultat de l'Offre</li></ul>
<b>25 novembre 2024</b>	<ul style="list-style-type: none"><li>• Règlement-Livraison de l'Offre</li></ul>
<b>26 novembre 2024</b>	<ul style="list-style-type: none"><li>• Début des négociations des actions le marché Euronext Growth Paris</li><li>• Début de la période de stabilisation éventuelle</li></ul>
<b>19 décembre 2024</b>	<ul style="list-style-type: none"><li>• Date limite d'exercice de l'Option de Surallocation</li><li>• Fin de la période de stabilisation éventuelle</li></ul>

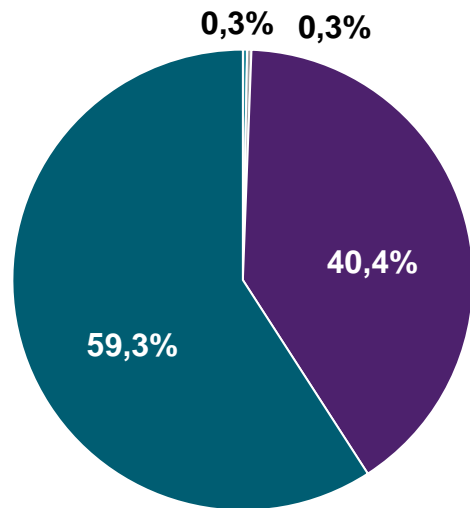




# STRUCTURE DE L'ACTIONNARIAT

## AVANT L'OPÉRATION

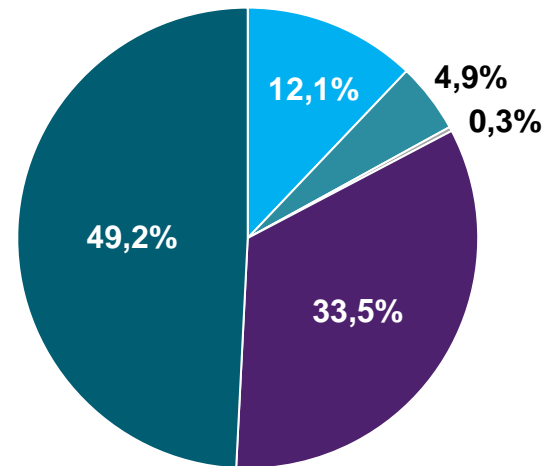
Sur la base d'un capital non dilué composé de 4.856.966 actions



## APRÈS L'OPÉRATION

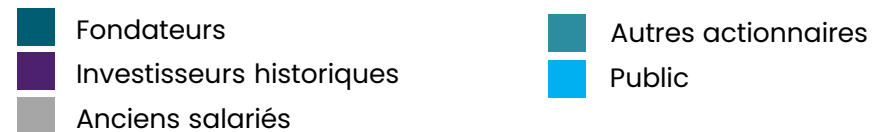
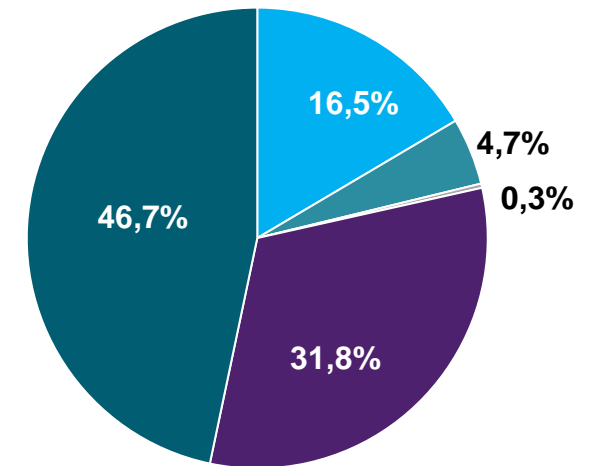
Hors exercice de la Clause d'Extension et l'Option de Surallocation

Sur la base d'un capital non dilué composé de 5.856.966 actions



En cas d'exercice de la Clause d'Extension et l'Option de Surallocation

Sur la base d'un capital non dilué composé de 6.162.966 actions





# POURQUOI INVESTIR DANS LIGHTON ?



1

**Une approche clé en main avec des modèles sur mesure** d'intégration de solutions d'IA générative pour les entreprises

2

En avance sur le marché avec **des solutions éprouvées et déjà déployées** pour prendre rapidement des places sur le marché

3

Un modèle commercial générant **visibilité et récurrence de revenus**

4

**Une accélération commerciale en cours** illustrée par les partenariats stratégiques avec Orange Business et Hewlett Packard Enterprise

5

**Une équipe d'experts** pour accompagner l'accélération

6

Un leader de l'IA générative, **premier pure player coté en Europe<sup>(1)</sup>**



# 06

## Annexes

# QU'EST-CE QUE L'IA GÉNÉRATIVE ?



Un sous-domaine récent de l'intelligence artificielle, **popularisé par ChatGPT**

**L'IA n'est plus seulement prédictive, elle génère des textes semblables à ceux des humains**

**Des modèles d'apprentissage par réseaux neuronaux entraînés** à partir de très grandes quantités de données

**La GenAI requiert des infrastructures hardware spécifiques**

**Des interactions en langage naturel** en réponse à des instructions (*prompts ou requêtes*)

*L'IA était réservée à quelques centaines / millier d'ingénieurs dans le monde.*

**Aujourd'hui des milliards de personnes peuvent travailler avec la GenAI**



« Based on our current ESG evaluation, I would like to devise a new set of strategic initiatives. »



« Reescribir la descripción de todos nuestros productos para el nuevo mercado »



« أعد لي شريحة حول تطور المبيعات في إيطاليا والمملكة المتحدة خلال السنوات الخمس »

## UN NOMBRE ILLIMITÉ DE CAS D'USAGE POUR TOUTES LES BUSINESS UNITS DANS TOUTES LES LANGUES...



« Pourquoi est-ce que ce projet est en retard ? »



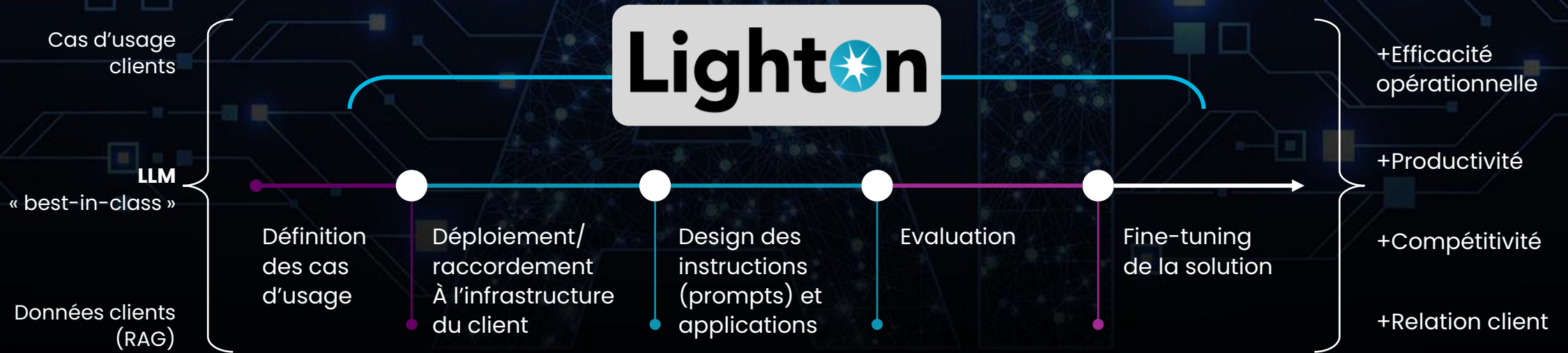
« Ich möchte einen Bericht über die neuesten Entwicklungen im Bereich der Wasserstoff-Brennstoffzellen »



« Tell me about the best M&A opportunities for young Finnish companies. »

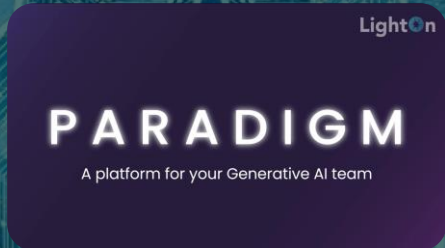


# PARADIGM : UN ACCOMPAGNEMENT END-TO-END POUR UN DÉPLOIEMENT RAPIDE





# DES ATOUTS DÉCISIFS POUR UNE **ADOPTION RAPIDE**



1

2

3

4

5

6

7

## Personnalisée

- Adaptation aux cas d'usage spécifiques identifiés et aux langues de travail
- Utilisation des données internes de l'entreprise

## Fiable et performante

Expertise intégrée dans la construction ou l'utilisation de modèles éprouvés combinés à des couches applicatives performantes

## Facilement déployable

- Sur site / cloud privé ou SaaS
- Agnostique à l'infrastructure
- Indépendante du modèle
- Capacité d'intégration avec n'importe quelle solution open source ou propriétaire

## Simple d'utilisation

- Intégration facile avec les solutions logicielles du client via des API, Interface synthétique
- Tableaux de bord de suivi des performances

## Evolutive

Mise à jour des modèles sous-jacents et itération continue sur la base des commentaires utilisateurs (fine-tuning)

## Confidentielle et sécurisée

Protection des données garantie  
Souveraineté dans la création et la gestion des comptes utilisateurs

## Conviviale

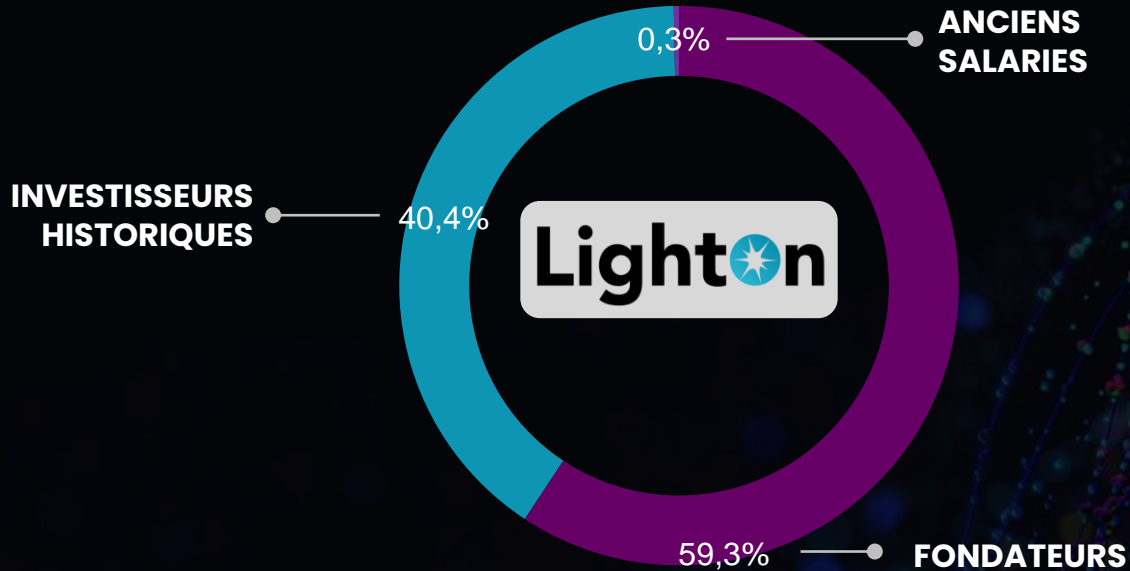
Une adhésion directe pour une intégration rapide dans les habitudes de travail



# STRUCTURE DE L'ACTIONNARIAT PRE-OPERATION

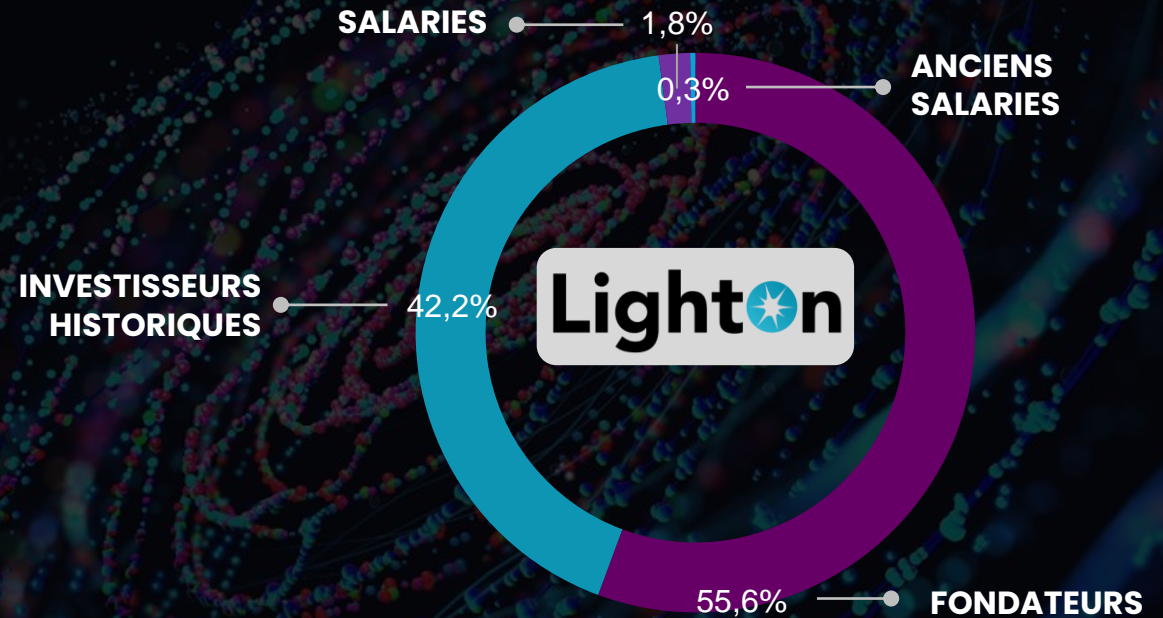
## CAPITAL PRE-OPERATION

Sur la base d'un capital **non dilué** composé de **4.856.966 actions**



## CAPITAL PRE-OPERATION

Sur la base d'un capital **dilué** composé de **5.278.860 actions**

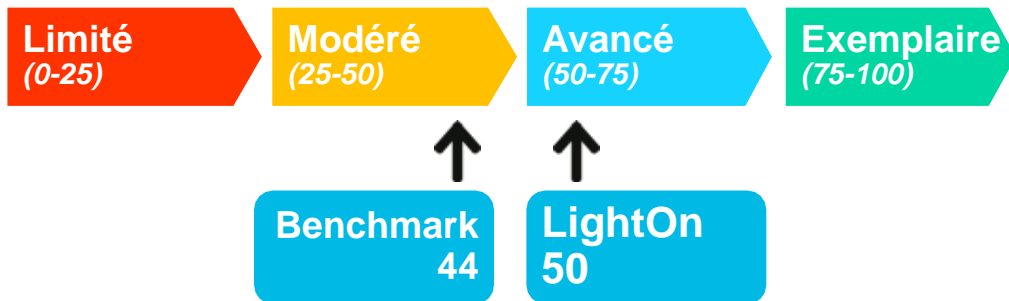






# UN ENGAGEMENT EXTRA-FINANCIER IMPORTANT

EthiFinance  
Ratings



**LightOn se distingue dans son secteur**

## Alignement sur les meilleures pratiques



La société souhaite se conformer au code de gouvernement d'entreprise de middlenext



2 administratrices indépendantes nommées



2 comités spécialisés au sein du conseil d'administration

- Comité d'audit
- Comité des nominations et des rémunérations



Rémunérations variables liées à des critères de performance et plans d'accès au capital des salariés



# ELÉMENTS FINANCIERS HISTORIQUES

Forte croissance du chiffre d'affaires (x4) et rentabilité atteinte en 2023, liées aux premières ventes significatives de **FORGE**

Compte de résultat (en K€)	31/12/2023	31/12/2022
<b>CHIFFRE D'AFFAIRES</b>	<b>7,966</b>	<b>1,846</b>
Autres produits d'exploitation	450	914
Charges de personnel	2,016	1,059
Autres achats et charges externes	2,147	1,452
Impôts et taxes	28	3
Dotation aux amortissements et provisions	548	592
<b>RESULTAT D'EXPLOITATION</b>	<b>3,677</b>	<b>-346</b>
Charges et produits financiers	-34	-35
Charges et produits exceptionnels	-102	52
Impôts sur les résultats	199	196
<b>RESULTAT NET</b>	<b>3,736</b>	<b>-133</b>

Bilan Actif (en K€)	31/12/2023	31/12/2022
Immobilisations incorporelles	935	1,347
Immobilisations corporelles	41	63
Immobilisations financières	29	201
<b>ACTIF IMMOBILISÉ</b>	<b>1,005</b>	<b>1,611</b>
Stock et en-cours	0	0
Clients et comptes rattachés	1,050	457
Autres créances et comptes de régularisation	529	406
Disponibilités	4,593	531
<b>ACTIF CIRCULANT</b>	<b>6,172</b>	<b>1,394</b>
<b>TOTAL ACTIF</b>	<b>7,177</b>	<b>3,005</b>

Bilan Passif (en K€)	31/12/2023	31/12/2022
Capital social	49	49
Primes	814	814
Réserves et résultat	3,520	-216
Subventions d'investissement	0	93
<b>TOTAL CAPITAUX PROPRES</b>	<b>4,383</b>	<b>740</b>
<b>PROVISIONS</b>	<b>0</b>	<b>0</b>
Emprunts et dettes financières	1,758	1,829
Dettes fournisseurs et comptes rattachés	344	179
Autres dettes et comptes de régularisation	692	257
<b>TOTAL DETTES</b>	<b>2,794</b>	<b>2,265</b>
<b>TOTAL PASSIF</b>	<b>7,177</b>	<b>3,005</b>